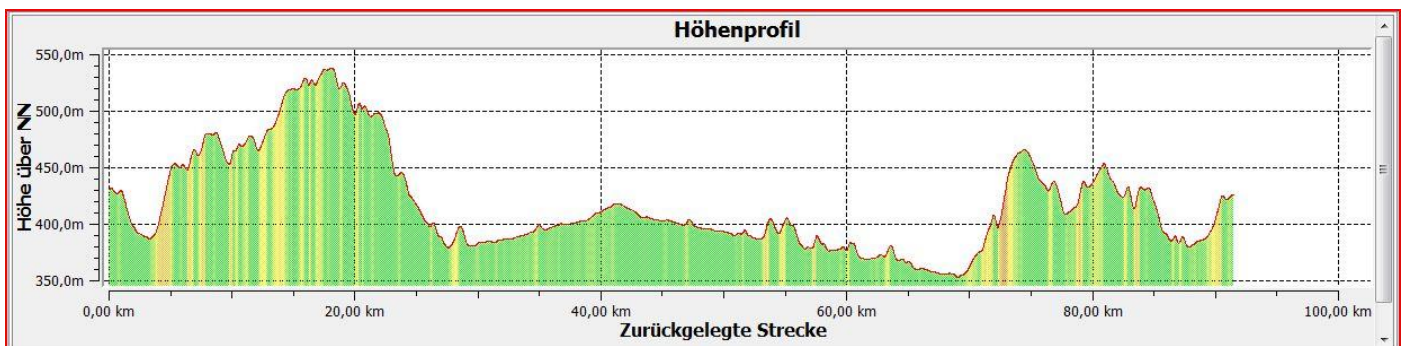
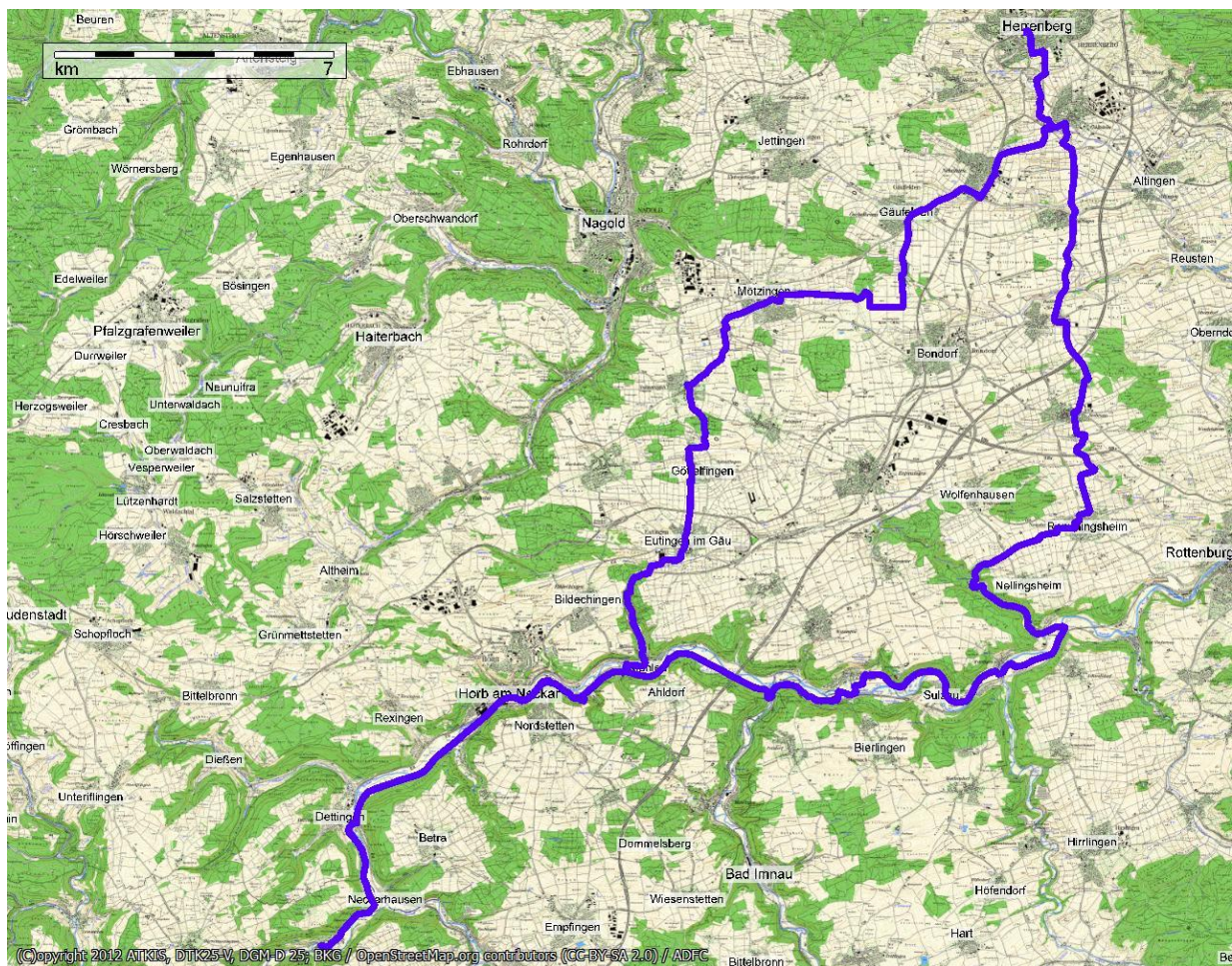


<b>Tourtitel</b>	<b>Zum Wasserschloss Glatt und ins Neckartal (2013)</b>
<b>ADFC Tourleitung</b>	Roland Stich, E-Mail: <a href="mailto:roland.stich@adfc-bw.de">roland.stich@adfc-bw.de</a> , Tel. 07452 62 01 570
<b>Datum</b>	29.09.2013
<b>Treffpunkt</b>	Bahnhof Herrenberg, Info-Tafel, 9.30 Uhr
<b>Kurz- beschreibung</b>	Von Herrenberg aus radeln wir durchs Gäu und bei Eutingen weiter ins Neckartal. Neckaraufwärts geht es durch Horb. Wenig später biegen wir ins Glatt-Tal ein, wo wir bald das Wasserschloss Glatt erreichen. Im Schloss-Café werden wir einkehren und uns bei Kaffee und Kuchen stärken. Danach geht es wieder zurück ins Neckartal flussabwärts bis Obernau. Von dort radeln wir ein Stück das Rommelstal hoch, um dann über Seebronn an Bondorf und Gäufelden vorbei wieder nach Herrenberg zurückzukehren. Bitte neben der Einkehr noch ein Vesper für Pausen unterwegs mitnehmen. Die Tour endet in Herrenberg.
<b>Länge</b>	ca. 92 km
<b>Höhenmeter</b>	ca. 700 hm
<b>Fahrzeit</b>	ca. 6 3/4 Std einschl. Pausen (5 1/4 Std ohne Pausen) – Schnitt 18 km/h



Kartenausschnitt und Höhenprofil erstellt mit Tour Explorer 25 von magicmaps (<http://www.magicmaps.de>) basierend auf den amtlichen topografischen Karten 1:25.000 (<http://www.lgl-bw.de>)