



Fahrradjahr 2025

Touren und Veranstaltungen

Pforzheim-Enzkreis

KULTUR RADTOUR

Radeln entlang der Enz und Nagold

18.05. - 21.09.2025

Hauptgewinn:
Heissluftballonfahrt
von *deber*

Entdecken Sie radelnd auf dem Nagoldtalradweg regionale Kunst und Kultur. Dazu gibt es ein tolles Gewinnspiel.

MITMACHEN UND GEWINNEN!

Begeben Sie sich auf ein spannendes Such- und Entdeckungsspiel entlang des Nagoldtalradweges auf der Strecke vom Schmuckmuseum Pforzheim bis zur Calwer Innenstadt. Sammeln Sie unterwegs Eindrücke und haben Sie die Chance, einen attraktiven Preis zu gewinnen.

ERÖFFNUNG DER KULTUR RADTOUR:

Sonntag, 18.05.2025, 11 Uhr beim Schmuckmuseum Pforzheim

Strecke: Pforzheim Schmuckmuseum – Calw Innenstadt

Wer an diesem Tag radelt, kann beim Internationalen Museumstag zahlreiche geöffnete Museen erleben! Zudem erhalten die Teilnehmerinnen und Teilnehmer ein Überraschungspräsent bei erfolgreicher Ankunft in Calw.



MEHR ERFAHREN:

Scannen Sie den QR-Code und erfahren Sie alle weiteren Informationen zu den kulturellen Fragespielen entlang des Enztal- und Nagoldtalradweges!

REGION NORDSCHWARZWALD
Regionalverband



Grüßwort der Ersten Landesbeamtin Dr. Hilde Neidhardt



Liebe Mit-Radelnde,

wer in seiner Freizeit gerne mit dem Rad unterwegs ist, findet beim ADFC eine Vielzahl an schönen Touren – auch in den Nachbarkreisen des Enzkreises. Egal ob gemütliche Ausflüge, sportliche Herausforderungen oder kulturelle Erkundungen: Die Möglichkeiten sind im wahrsten Sinne des Wortes grenzenlos, laden sie doch dazu ein, über Kreisgrenzen hinauszudenken und die ganze Region auf zwei Rädern neu zu entdecken. Deshalb an dieser Stelle ein großes Dankeschön an die Verantwortlichen beim ADFC für die tollen Angebote!

Wer die Freude am Radfahren erst einmal für sich entdeckt hat, möchte dieses Gefühl nicht mehr missen. Vielleicht gelingt es uns allen ja, dieses Glück aus der Freizeit in den Alltag zu holen – indem noch mehr Wege mit dem Rad statt mit dem Auto zurückgelegt werden. Um aktive Mobilität in die Fläche zu bringen, braucht es jedoch auch sichere und attraktive Radwege.

Unser im Sommer 2021 vom Kreistag beschlossenes Radverkehrs-konzept dient als Handlungsleitfaden für die kommenden acht bis zehn Jahre. Von den 870 dort vorgeschlagenen Maßnahmen wurde - auch dank einer sehr rührigen Radverkehrskommission und in enger Kooperation mit den Städten und Gemeinden - bereits rund ein Fünftel geprüft und teilweise umgesetzt. Neben vielen kleineren Projekten konnten bisher auch elf neue straßenbegleitende Radwege realisiert bzw. ausgebaut werden, 20 weitere Neubauten befinden sich in Planung. Nicht umsonst also wurde dem Enzkreis und der Stadt Mühlacker im Oktober letzten Jahres bescheinigt, im Fuß- und Radverkehr die so genannte „Qualitätsstufe“ erreicht zu haben.

Vorwort von Martin Mäschke

Doch auf diesen Lorbeeren sollten und wollen wir uns natürlich nicht ausruhen. Seit Oktober 2024 darf ich als Vorstandsmitglied der „AG Fahrrad- und Fußgängerfreundlicher Kommunen“ (AGFK) - einem Netzwerk aus über 120 Kreisen, Städten und Gemeinden - unsere Erfahrungen im Bereich des Radwegeneubaus einbringen. So können wir auf Bundes- und Landesebene auf die spezifischen Herausforderungen, vor denen die Kommunen stehen, aufmerksam machen, immer mit dem einen Ziel: den Weg für eine weitere Stärkung des Fuß- und Radverkehrs zu bereiten.

Ich bin jedenfalls zuversichtlich: Gemeinsam kann uns die Mobilitätswende gelingen - Abstrampeln lohnt sich! Und so kann ich Sie nur dazu animieren: Kommen auch Sie mit uns und vor allem dem ADFC auf Touren!

Dr. Hilde Neidhardt

Dr. Hilde Neidhardt

Erste Landesbeamtin des Enzkreises und Dezernentin für Infrastruktur, Umwelt und Gesundheit

Liebe Radlerinnen und Radler,

das letzte Jahr war für uns Pforzheimer Radelnde geprägt durch den schrecklichen Tod unseres Aktiven Natenom und die daran anschließende weit überregionale Anteilnahme. Auch zur Gedenkfahrt nach einem Jahr, Anfang 2025, kamen wieder 400 Teilnehmer aus ganz Deutschland.

Verkehrspolitisch sind und waren wir also sehr präsent und versuchen, das in Veränderungen auf der Straße umzusetzen. Dabei können wir, das wissen wir besonders seit dem Unfalltod von Natenom, uns auf ein starkes bundesweites Netzwerk stützen.

Aber bei allem politischen Engagement, der ADFC steht auch für Freude am Radeln, und dafür haben euch unsere Aktiven wieder einen spannenden Mix an Touren vorbereitet.

Vielfältige Themen-Touren führen uns zu Fachwerkhäusern, Naturdenkmälern und Sehenswürdigkeiten entlang der schönen Flüsse, die durch Pforzheim fließen und ins Kraichgau. Natürlich gibt es auch wieder eine Familientour. Und wer eine Präferenz für den Radverkehr nach außen zeigen will, ist herzlich willkommen bei der monatlichen Critical Mass mitzufahren oder an unseren monatlichen Treffen am zweiten Dienstag im Monat um 19:30 Uhr im Kupferhammer teilzunehmen.

Wir wünschen euch viel Freude mit unserem Programm 2025 und den darin enthaltenen Touren!

Für den ADFC Pforzheim Enzkreis
gez. Martin Mäschke

Das Team des ADFC Kreisverbands Pforzheim-Enzkreis



Martin Mäschke

Sprecher des Kreisverbands
martin.maeschke@adfc-bw.de



Bastian Wetzke

Stellvertretender Sprecher
bastian.wetzke@adfc-bw.de



Johannes Kersting

Kassenwart
johannes.kersting@adfc-bw.de



Helmut Kuntschner

Öffentlichkeitsarbeit
helmut.kuntschner@adfc-bw.de



Marthe Soncourt

Radverkehrspolitik
marthe.soncourt@adfc-bw.de



Christine Fischer

Radverkehrspolitik
christine.fischer@adfc-bw.de



Franziska Dorner

Radverkehrspolitik
franziska.dorner@adfc-bw.de



Angelo Lázaro Colucci

Radverkehrspolitik
angelo.lazaro@adfc-bw.de

Ansprechpartner

ADFC Kreisverband Pforzheim-Enzkreis

Martin Mäschke
Karl-Jaspers-Weg 2
75175 Pforzheim
Tel.: 07231 4550209
pforzheim@adfc-bw.de
www.adfc-bw.de/pforzheim

ADFC Landesverband Baden-Württemberg e.V.

Reinsburgstr. 97
70197 Stuttgart
Tel.: 0711/5047941-0
info@adfc-bw.de
https://bw.adfc.de

Touren-Portale:

<https://touren-termine.adfc.de>
www.adfc-tour.de



Signal-Gruppe ‚ADFC News PF Enzkreis‘

Wir haben auf dem Messenger Dienst Signal einen 'Info-Kanal' eingerichtet, um kurz und knapp über anstehende Dinge zu informieren.

Voraussetzung für die Nutzung ist die Installation der Signal App auf Android oder Apple Smartphones.

Durch Scannen des folgenden QR-Codes auf dem Smartphone sollte die Teilnahme eingerichtet werden können.



Aktiven-Treffen

Wir treffen uns meist am 2. Dienstag im Monat im Gasthaus Kupferhammer. Alle Leute, die sich für den Radverkehr und das Radfahren interessieren und ggf. dafür engagieren wollen sind willkommen. Bei Interesse bitte bei Martin Mäschke melden. (Siehe Rubrik Ansprechpartner)

Tages- und Mehrtagestouren

Unsere Touren werden von erfahrenen Tourenleiter*innen geführt und verlaufen überwiegend auf Rad-, Feld- und Waldwegen.

Damit Rad fahren in der Gruppe allen Spaß macht, haben wir einfache Regeln zusammengestellt, welche die Grundlage für unsere Radtouren darstellen:

- Einkehrmöglichkeiten sind nur vereinzelt eingeplant (siehe Tourenbeschreibung). Ein Pausenvesper und vor allem auch **ausreichend Getränke** gehören ins Fahrradgepäck.
- Wir fahren nicht nur bei sonnigem Wetter. Gegebenenfalls also Regenbekleidung mitbringen.
- Bei schlechten Witterungsbedingungen behalten wir uns vor, eine Tour kurzfristig ausfallen zu lassen. Regnet es bereits vor Tourbeginn, sollten Sie sich bis spätestens 2 Stunden vor dem Starttermin mit dem Tourenleiter in Verbindung setzen. Nutzen Sie ggf. den Regenradar eines Online-Wetterdienstes zur Orientierung.
- Wer sich der Gruppe unterwegs anschließen möchte, muss dies vorher mit dem Tourenleiter abstimmen.
- Besondere Rücksicht sollte gegenüber Fußgängern und anderen Radfahrern gelten.
- Ein technisch einwandfreies Fahrrad mit funktionsfähigen Bremsen setzen wir zu Ihrer Sicherheit voraus – und damit uns möglichst keine Pannen aufhalten.
- Nehmen Sie folgende zum Fahrrad passende Ersatzteile mit: Flickzeug, Schlauch, Pumpe, Werkzeug.
- Wir empfehlen zu Ihrer Sicherheit das Tragen eines Helms.
- Kindern unter 16 Jahren ist die Teilnahme nur in Begleitung Erwachsener gestattet.
- Die Teilnahme erfolgt auf eigene Gefahr. Es gilt die Straßenverkehrsordnung. Weder der ADFC noch der Tourenleiter können für Schäden, Unfälle oder dergleichen haftbar gemacht werden.

Klassifizierung der Radtouren

Mit den nachfolgend beschriebenen Symbolen werden die Anforderungen der Touren an die Teilnehmer grob beschrieben. Beachten Sie dabei auch die bei der jeweiligen Tour angegebene Länge (km). Wenn Sie unsicher sind, ob ihr Leistungsvermögen ausreichend ist, nehmen Sie bitte vor der Tour mit dem Tourenleiter Kontakt auf.

Leichte Tour



Leichte und kurze Touren, die auch für weniger Geübte geeignet sind. Es werden ausreichend Pausen gemacht.

Leicht sportliche Tour



Etwas Kondition und Ausdauer sind erforderlich. Bei größeren Steigungen wird auf Schiebende gewartet, kürzere Steigungen sollten Sie aber hinauf radeln können. Oft ist eine Besichtigung oder längere Rast eingeplant.

Sportlich anspruchsvolle Tour



Längere Strecke, meist mit Steigungen. Gute Kondition und Ausdauer erforderlich. Schieben ist auch an längeren Steigungen die Ausnahme.

Überschätzen Sie sich nicht, denn die Radtour soll Ihnen Spaß machen!

Treffpunkt für unsere Touren

Den Treffpunkt finden Sie in der jeweiligen Tourbeschreibung. Bitte kommen Sie besonders bei Touren mit Bahnreise pünktlich, damit noch ausreichend Zeit bleibt, um Gruppenfahrtscheine zu lösen.

Kosten

ADFC-Mitglieder und Jugendliche fahren kostenlos mit. Von erwachsenen Nichtmitgliedern erbitten wir einen Teilnahmebeitrag von 3 €. Bei An-/Rückreise mit der Bahn fallen zusätzliche Kosten an. Info beim Tourenleiter.

Tourenleiter*innen

**Roland Borowka**

07052-920819 •

roland.borowka@adfc-bw.de

**Elfriede Boyken-Henze**

0173-8451779 •

elfriede.boyken.henze@adfc-bw.de

**Franziska Dorner**

0176-89218584 •

franziska.dorner@adfc-bw.de

**Christine Fischer**

0176-81183237 •

christine.fischer@adfc-bw.de

**Tom Förster**

0151-56742841 •

tom.foerster@adfc-bw.de

**Johannes Kersting**

07231-562702 •

johannes.kersting@adfc-bw.de

**Helmut Kuntschner**

0176-22862449 •

helmut.kuntschner@adfc-bw.de

**Jing Kuntschner**

0176-21253465 •

jing.kuntschner@adfc-bw.de

**Markus Lederer**

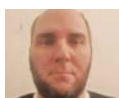
07082-792643 •

markus.lederer@adfc-bw.de

**Martin Mäschke**

07231-4550209 •

martin.maeschke@adfc-bw.de

**Christian Schmidt**

0176-20207906 •

christian.schmidt@adfc-bw.de

**Werner Schüle**

0162-7868411 •

werner.schuele@adfc-bw.de

Fr, 28.03. **CriticalMass** – www.fahrradstadt-pforzheim.deSo, 13.04. **Zum Osterbrunnen nach Schechingen****Von Schwäbisch Gmünd über den Schwäbischen Wald nach Murrhardt**

Wir fahren mit dem IRE ab Pforzheim über Stuttgart bis nach Schwäbisch Gmünd. Vom Remstal radeln wir vorbei am „Bud-Spencer-Bad“ auf die Höhe, von der wir den Überblick über die Ostalb und den Schwäbischen Wald genießen. Nach der Durchquerung des Lein-Tales kommen wir in die kleine Ortschaft Schechingen.

Rund 13 000 Eier, von den Dorfbewohnern selbst mit erstaunlichen Motiven handbemalt, bilden einen begehbaren Osterbrunnen, der in dieser Art einmalig ist!

Weiter geht es über die Höhen des Welzheimer Waldes auf ruhigen Wegen und kleinen Nebenstraßen. Vorbei an einem ungewöhnlichen Fahrzeug-Museum und durch kleine Ortschaften kommen wir ins Murratal. Dort nehmen wir ab Murrhardt die Bahn zurück nach Pforzheim.



Tagestour, Tourenrad, 65 km, 700 Höhenmeter, Keine Einkehr, bitte Vesper mitbringen.

Anmeldung unbedingt erforderlich.

Start: 08:15, Pforzheim, Hauptbahnhof

Kosten: 3,00 €, für ADFC-Mitglieder 0,00 €

Kontakt: Werner Schüle



Foto: Johannes Hopfner

Fr, 25.04. **CriticalMass** – www.fahrradstadt-pforzheim.de

Sa, 26.04. - So, 27.04. **SPEZI Lauchringen**

Messebesuch

Die SPEZI ist die weltweit führende Leitmesse rund um Fahrräder jenseits der „Diamant-Rahmen-Norm“. Die Aussteller präsentieren eine einzigartige Vielfalt an Mobilitätslösungen und machen Menschen zeitgemäß mobil.

BERATUNG – STAUNEN – PROBEFAHREN!

Die SPEZI ist nicht nur Spezialradmesse, sondern auch Fest- und Test-Anlass für tausende Menschen aus aller Welt. Hier kannst Du alles ausprobieren, was kein „normales“ Fahrrad ist:

Lastenräder, Anhänger, Tandems, Dreiräder, Liegeräder, Velomobile, Falträder, Reha-Mobile, und jede Menge schlaues Zubehör.

Zum Übernachten steht die Gemeindehalle und eine Wiese zum Zelten zur Verfügung.

Messebesuch. Anreise und Eintritt auf eigene Kosten.

Treffpunkt am Samstag und am Sonntag jeweils um 12 Uhr beim Info-Point. Eine Anmeldung ist erforderlich.

Start: 12:00, Info Point Messe

Kosten: 0,00 €

Kontakt: Christine Fischer

Do, 08.05. **Zu Skulpturen, Eisenbahn und Klosterruine nach Hohenhaslach**

Die Donnerstags-Tour

Diese Tagestour führt uns ab Hbf Pforzheim mit der Bahn nach Vaihingen Enz. Von dort starten wir mit dem Fahrrad nach Hohenhaslach. Im dortigen gepflegten Weinberg befindet sich der schöne „Weitblickweg“ mit sehenswerten Skulpturen.

Im selben Ort lebt Herr Knodel seit Jahrzehnten seinen Traum von einer Eisenbahnanlage und lässt uns gerne an seinen funktionalen und sehenswerten Bauten und Bahnen teilhaben.

Anschließend geht es (evtl. nach einer Stärkung im Wengerthäusle) ansteigend zur Klosterruine Baiselsberg. Entlang der Seewaldseen und dem Hamberger See geht

der Weg über Gündelbach, Schützingen, Schönenberg und Mühlacker zurück nach Pforzheim.

Trotz geplanter Einkehr ist ein Vesper und ein Getränk für alle Fälle sinnvoll.



Tagestour, Tourenrad, 60 km, 750 Höhenmeter, Einkehr unterwegs.

Start: 08:55, Pforzheim, Hauptbahnhof

Kosten: 3,00 €, für ADFC-Mitglieder 0,00 €

Kontakt: Elfriede Boyken-Henze

Sa, 10.05. **KidicalMass** – www.fahrradstadt-pforzheim.de

So, 18.05. **Gemütliche Radtour entlang der Enz**

Vom Pforzheimer Messplatz zur Fischzucht Zordel im Eyachtal

Unsere gemütliche Radtour führt uns entlang des idyllischen Enztal-Radwegs vom Messplatz in Pforzheim bis zur Fischzucht Zordel im Eyachtal. Die Strecke ist leicht und ideal für Einsteiger:innen, da wir ein gemächliches Tempo fahren und Rücksicht auf alle Teilnehmer:innen nehmen. Besonders Frauen, Migrant:innen, Neubürger:innen und Kinder sind herzlich eingeladen, die Natur in entspannter Gemeinschaft zu genießen.

Entlang der Enz begleiten uns wunderschöne Ausblicke und die Ruhe des Tals. Nach einer Pause an der Fischzucht Zordel, wo wir uns erholen und stärken können, treten wir den Rückweg auf derselben Strecke an. Sollten Sie unterwegs merken, dass die Kräfte nachlassen, besteht jederzeit die Möglichkeit, mit der S-Bahn einen Teil der Strecke oder den gesamten Rückweg zurückzulegen. Diese Tour bietet eine entspannte Möglichkeit, die Region zu erkunden, neue Menschen kennenzulernen und gleichzeitig flexibel zu bleiben.



Tagestour, Tourenrad, 32 km, 250 Höhenmeter, Einkehr unterwegs.

Start: 13:00, Am KioskPforzheim, Meßplatz

Kosten: 3,00 €, für ADFC-Mitglieder 0,00 €

Kontakt: Jing Kuntschner

Sa, 24.05. - So, 25.05. **Über die Allerheiligen-Wasserfälle auf den Kniebis**

Vom Rheintal ins Neckartal

Die Zweitages tour startet in Karlsruhe und führt uns zunächst am Flüsschen Alb entlang nach Ettlingen am Fuße des Nord-Schwarzwalds. Wir bleiben auf der Westseite dieses Mittelgebirges und bewegen uns in der Rheinebene nach Süden. Gern legen wir im Örtchen Muckensturm unsere erste Kaffee-Pause ein, um für die 85 km des 1. Tages unsere Batterien zu laden. Wir überqueren die Murg bei Rastatt und fahren weiter südwärts, bis wir hinter Achern ins Renchtal gelangen. Rench-aufwärts gelangen wir über Oberkirch und Oppenau zu unserem Quartier, dem Freizeitheim Taube in Lierbach.

Am nächsten Morgen schauen wir uns die nahegelegenen Allerheiligen-Wasserfälle an. Über sieben Stufen fällt dort das Wasser 66 Meter in die Tiefe. Auf kurviger Strecke durch den Wald gelangen wir zur Schwarzwald-Hochstraße auf ca. 1000 Meter Höhe über N.N. An der Alexanderschanze auf dem Kniebis beginnt dann der Abstieg Richtung Neckartal. Im Ort Kniebis legen wir eine Rast ein. Anschließend geht es über Freudenstadt nach Horb am Neckar, wo unsere Reise endet.



Mehrtages tour, Tourenrad, 150 km, 1600 Höhenmeter, Einkehr unterwegs.

*Weitere Infos und Kosten beim Tourenleiter.
Anmeldung unbedingt erforderlich bis 03.05.2025.*

Teilnehmer aus dem Enzkreis reisen vorzugsweise mit der Bahn an (Pforzheim ab 09:03 Uhr)

In Kooperation mit dem ADFC RT/TÜ.

*Start: 09:52, Karlsruhe, Hbf Südausgang
Kosten: 6,00 €, für ADFC-Mitglieder 0,00 €
Kontakt: Markus Lederer, Andreas Lederer*

Fr, 30.05. CriticalMass – www.fahrradstadt-pforzheim.de

So, 01.06. **MTB-/Graveltour zum Hohlohturm**

Wir starten am Bahnhof in Brötzingen-Mitte und folgen der Enz hoch bis zum Eyachtal. Nach 13km sind die Muskeln warm und wir erklimmen den unteren Eiberg und hangeln uns mit moderater Steigung auf den Bergrücken weiter zur wunderschönen und hoch gelegenen Moorlandschaft auf dem Kaltenbronn. Gekrönt wird die Tour durch einen Blick vom Hohlohturm über sämtliche Berge der Umgebung. Die Tour endet am Bahnhof in Bad Wildbad.

Auf der Strecke wird Straßenbelag weitestgehend vermieden. Die Abfahrt nach Bad Wildbad ist für Gravelbikes etwas ruppig, mit etwas Erfahrung aber machbar.

Wir fahren gemeinsam im moderaten Tempo und warten bei Bedarf. E-Bikes sind willkommen, orientieren sich aber an der Geschwindigkeit der anderen. Kleine Pausen für die Aussicht, Essen, Gespräche und Genuss gehören dazu.



Tagestour, Mountainbike, 53 km, 960 Höhenmeter, Keine Einkehr, bitte Vesper mitbringen.

*Anmeldung per email erforderlich. Den Track gibt es dann als Link in der Antwort. Bitte tragen Sie einen Helm.
Wichtig: genügend Wasser!*

*Start: 09:00, Pforzheim, Bhf Brötzingen Mitte
Kosten: 3,00 €, für ADFC-Mitglieder 0,00 €
Kontakt: Tom Förster*



Sa, 14.06. Grill-Tour nach Lienzingen

Es ist Sommer und die Temperaturen sind sehr angenehm. Hier wird Radeln mit Grillen verbunden in gemischter Runde.

Wir starten vom Enzauenpark aus und radeln über Enzberg, Dürn, Bretten, Knittlingen, Hohenklingen nach Maulbronn. Von Maulbronn bis zum Garten bei Lienzingen ist es nur noch ein Katzensprung.

Der Garten ist offen und man hat einen schönen Weitblick ins Ländle (The Länd). Getränke und Grillkohle sind vor Ort.

Vom Garten aus führt ein Radweg genau bis Mühlacker zum Enztalradweg nach Pforzheim.



Tagestour, Tourenrad, 65 km, 650 Höhenmeter, Keine Einkehr, bitte Vesper mitbringen.

Start: 10:00, Pforzheim, Enzauenpark (Vicenzaplatz)
Kosten: 3,00 €, für ADFC-Mitglieder 0,00 €
Kontakt: Christian Schmidt

Do, 19.06. Wo die Bienen wohnen**Imker-Tour**

Besuch beim Bezirksimkerverein Calw in Althengstett mit Blick in den Bienenstock und kleiner Honigverkostung.

Von der Station Monbachtal fahren wir auf dem Waldwirtschaftsweg oberhalb des Monbachtals nach Monakam. Über den Golfplatz Unterhaugstett geht es nach Althengstett zur Bienen-, Lehr- und Infostation des Bezirksimkervereins Calw.

Wer mag, bekommt dort die Möglichkeit zu einer Begegnung auf Augenhöhe mit den fleißigen Bienen. Der Abschluss unseres Besuchs ist die Verkostung einiger Honige mit den entsprechenden Details ihrer Entstehung.

Der Rückweg führt uns auf der Fuchsklinge steil bergab nach Hirsau ins Nagoldtal. Weiter geht es durch Bad Liebenzell zur Station Monbachtal.



Tagestour, Tourenrad, 30 km, 370 Höhenmeter, Keine Einkehr, bitte Vesper mitbringen.

Start: 09:00, Bedarfshaltestelle Monbachtal
Kosten: 3,00 €, für ADFC-Mitglieder 0,00 €
Kontakt: Roland Borowka

Sa, 21.06. Hofladentour zum Einkaufen

Lernen Sie mit uns einige Hofläden in Mühlacker und Umgebung kennen. Die ca. 40 Kilometer lange Rundtour führt vornehmlich über asphaltierte Radwege und verkehrsarme Straßen von Hof zu Hof.

Wir radeln gemütlich zu einem Naturland Hof und einer Bioland Gärtnerei. Dort lernen wir die „Turiel- Dammkultur“ kennen. Außerdem machen wir einen Abstecher zum „Grünen Blatt“ und erfahren mehr über den experimentellen Getreideanbau. Unterwegs nehmen wir gerne auch gleich etwas aus dem breiten, regionalen Naturland-, Bioland- und Demeter-Sortiment mit.



Tagestour, Tourenrad, 40 km.

Eine Anmeldung ist erforderlich.

Start: 09:00, Pforzheim, Parklet vor der Bäckerei Toiff
Kosten: 3,00 €, für ADFC-Mitglieder 0,00 €
Kontakt: Christine Fischer



Foto: Roland Borowka

Alle Termine 2025 im Überblick

Fr, 28.03.	CriticalMass	11
So, 13.04.	Zum Osterbrunnen nach Schechingen	11
Fr, 25.04.	CriticalMass	12
Sa, 26.04. - So, 27.04.	SPEZI Lauchringen	12
Do, 08.05.	Zu Skulpturen, Eisenbahn und Klosterruine nach Hohenhaslach	12
Sa, 10.05.	KidicalMass	13
So, 18.05.	Gemütliche Radtour entlang der Enz	13
Sa, 24.05. - So, 25.05.	Über die Allerheiligen-Wasserfälle auf den Kniebis	14
Fr, 30.05.	CriticalMass	14
So, 01.06.	MTB-/Graveltour zum Hohlohturm	15
Sa, 14.06.	Grill-Tour nach Lienzingen	16
Do, 19.06.	Wo die Bienen wohnen	16
Sa, 21.06.	Hofladentour zum Einkaufen	17
Fr, 27.06.	CriticalMass	20
So, 29.06.	Eppinger Linie	20
So, 06.07.	Biobike-Radtour im Nagoldtal	20
Sa, 12.07.	Von Horb zum „Atom-Keller“ in Haigerloch	21
Sa, 19.07.	Metter-Radweg	22
So, 20.07.	Radeln entlang der Enz	22
Fr, 25.07.	CriticalMass	23
Sa, 26.07.	Die Naturschutzgebiete am Rande des Heckengäus	23
So, 03.08.	Genussradeln entlang des Strudelbachs und durchs Heckengäu	24
Sa, 16.08.	Heimat-Runde	24
So, 24.08.	Radtour zum Wassermuseum Maisenbacher Mühle	25
Fr, 29.08.	CriticalMass	26
Sa, 06.09.	Burg Trifels in der Pfalz	26
So, 14.09.	Fachwerkhäuser bei Maulbronn und Lienzingen	27
Sa, 20.09.	KidicalMass	28
Fr, 26.09.	CriticalMass	28
Sa, 27.09.	Women & Girls Bike Ride Pforzheim	28
So, 05.10.	Entlang Pforzheims Flüssen	28
So, 26.10.	Wanderung rund um die Berge von Nagold	29
Fr, 31.10.	CriticalMass	29
So, 16.11.	Zum Frühstück in die Pedale	30
Fr, 28.11.	CriticalMass	30
Fr, 26.12.	CriticalMass	30

SWP

**BEI UNS KANNST
DU GANZ SCHÖN
INS SCHWITZEN
KOMMEN.**

Laufband, Crosstrainer, Trampolin – unser firmen-eigenes Fitness-Studio ist nur einer von vielen Gesundheits-Benefits, die unsere Arbeitsplätze so lebenswert machen.



#kommzuzSWP

stadtwerke-pforzheim.de/
karriere

Fr, 27.06. CriticalMass – www.fahrradstadt-pforzheim.de**So, 29.06. Eppinger Linie**

Die Radtour entlang des Eppinger-Linienwegs beginnt am Kupferhammer in Pforzheim und führt uns durch eine landschaftlich reizvolle und historisch bedeutsame Region bis zum UNESCO-Weltkulturerbe Kloster Maulbronn. Obwohl der Eppinger-Linienweg ursprünglich als Wanderroute konzipiert ist, folgen wir ihm auf dem Rad größtenteils parallel und entdecken dabei zahlreiche spannende Stationen.

Ein besonderes Highlight der Tour ist die imposante Ruine der Burg Löffelstelz, die sich majestätisch über der Enz erhebt. Die gut erhaltenen Überreste der Burg geben einen faszinierenden Einblick in die mittelalterliche Geschichte der Region und laden dazu ein, einen Moment innezuhalten und die Aussicht zu genießen.

Das Ziel unserer Tour ist das Kloster Maulbronn, eines der beeindruckendsten Kulturdenkmäler Deutschlands. Umgeben von historischer Architektur und einer einmaligen Atmosphäre lassen wir den Tag entspannt ausklingen. Das Kloster ist nicht nur ein architektonisches Meisterwerk, sondern auch ein Ort, der mit seiner Geschichte und Ruhe alle Besucher in seinen Bann zieht.

Diese Tour verbindet Geschichte, Natur und Bewegung zu einem unvergesslichen Erlebnis – ideal für alle, die Abwechslung und Entdeckungen suchen.



Tagestour, Tourenrad, 75 km, 800 Höhenmeter, Einkehr unterwegs.

Start: 10:00, Pforzheim, Gasthaus Kupferhammer

Kosten: 3,00 €, für ADFC-Mitglieder 0,00 €

Kontakt: Helmut Kuntschner

So, 06.07. Biobike-Radtour im Nagoldtal**Entspanntes Radvergnügen durch die Natur**

Entdecken Sie die Schönheit des Nagoldtals auf unserer gemütlichen Biobike-Radtour! Diese Tour richtet sich vor allem an Radfahrer ohne Motor und verzichtet weitgehend auf steile Anstiege – perfekt für alle, die das Naturerlebnis ohne Eile genießen möchten.

Unsere Route führt uns von Pforzheim aus über Huchenfeld und Hohenwart entlang des malerischen Schwarzwald-Höhenradweges Ost. Unterwegs machen wir einen kurzen Halt am Mahmal für Natenom, um innezuhalten und die Geschichte dieses Ortes zu würdigen.

Im Anschluss geht es durch das idyllische Monbachtal hinab zur Nagold – eine Strecke, die durch ihre landschaftliche Vielfalt besticht. Für eine gemütliche Einkehr laden wir Sie in die Grillhütte am Monbachtal ein, wo wir uns stärken und die Gemeinschaft genießen können.

Der Rückweg führt uns entlang des Nagoldtal-Radweges, vorbei an grünen Wiesen und plätscherndem Wasser – ein entspannter Ausklang der Tour.

Hinweis: Natürlich sind auch Pedelec-Fahrer herzlich willkommen, um gemeinsam mit uns das Nagoldtal zu erkunden.



Tagestour, Tourenrad, 40 km, 600 Höhenmeter, Einkehr unterwegs.

Start: 10:00, Pforzheim, Gasthaus Kupferhammer

Kosten: 3,00 €, für ADFC-Mitglieder 0,00 €

Kontakt: Helmut Kuntschner

Sa, 12.07. Von Horb zum „Atom-Keller“ in Haigerloch

Wir fahren mit der Kulturbahn ab Pforzheim. Angekommen in Horb radeln wir am Neckar bis zur Einmündung der Eyach, an dieser entlang bis Haigerloch. Dort besuchen wir den „Atom-Keller“, in dem kurz vor Ende des 2. Weltkrieges versucht wurde, eine Atombombe zu entwickeln. Nachdem wir unsere Nerven bei einer Einkehr wieder beruhigt haben, radeln wir durch zwei romantische Seitentäler des Neckars und übers Obere Gäu bis nach Nagold.



Tagestour, Tourenrad, 60 km, 600 Höhenmeter, Einkehr unterwegs.

Anmeldung unbedingt erforderlich.

Start: 08:15, an Gleis 103 Pforzheim, Hauptbahnhof

Kosten: 3,00 €, für ADFC-Mitglieder 0,00 €

Kontakt: Werner Schüle

Sa, 19.07. Metter-Radweg

Der Metter-Radweg ist ein abwechslungsreicher Radweg mit einer

Gesamtlänge von 30 km. Der Radweg beginnt in Sternenfels an der Quelle der Metter und endet in Bietigheim-Bissingen, wo die Metter in die Enz mündet. Da keine starken Steigungen bezwungen werden müssen, ist der ausgeschilderte Radweg auch für Familien geeignet.



Tagestour, Tourenrad, 30 km, Keine Einkehr, bitte Vesper mitbringen.

Anfahrt ab Mühlacker am Busbahnhof Steig 2 (Fahrt mit dem Bus mit Radanhänger nach Sternenfels). Die Rückfahrt von Bietigheim-Bissingen ist mit dem Rad oder der Bahn möglich.

Anmeldung unbedingt erforderlich.

Start: 09:30, Mühlacker, Bahnhofsvorplatz

Kosten: 3,00 €, für ADFC-Mitglieder 0,00 €

Kontakt: Christine Fischer

So, 20.07. Radeln entlang der Enz

Familientour für Junior-Radler

Wir laden euch herzlich zu unserer nächsten Familientour ein! Entlang der Enz radeln wir nach Mühlacker und erradeln uns die erste Fahrradstraße im Enzkreis.

Wir starten gemeinsam am Bertha-Benz-Platz in Pforzheim und folgen dem Enztalradweg. Die Strecke führt uns vorbei an grünen Wiesen und idyllischen Landschaften. Gemeinsam erleben wir die Natur und genießen die Bewegung an der frischen Luft.

In Mühlacker angekommen, erwartet uns der schöne Spielplatz in den Enzgärten. Hier können sich Kinder (und Erwachsene) austoben und gemeinsam Spaß haben. Wer möchte, kann im Café eine Pause einlegen und sich stärken.



Familientour, Tourenrad, 28 km, 110 Höhenmeter, Keine Einkehr, bitte Vesper mitbringen.

Rückfahrt: Auf dem gleichen Weg geht es wieder zurück nach Pforzheim. Wer möchte, kann auch mit dem Zug zurückfahren (bitte eigenständig organisieren).

Bitte denkt an genügend Sonnenschutz, Snacks und Getränke. Handtuch nicht vergessen, am Spielplatz kann bei gutem Wetter geplanschelt werden.

Start: 10:00, Pforzheim, Waisenhausplatz

Kosten: 3,00 €, für ADFC-Mitglieder 0,00 €

Kontakt: Franziska Dorner

Fr, 25.07. CriticalMass – www.fahrradstadt-pforzheim.de

Sa, 26.07. Die Naturschutzgebiete am Rande des Heckengäus

E-Bike-Tour

Diese Tour gibt einen Eindruck von der Schönheit der Wacholderweiden des Heckengäus. Von der Station Monbachtal fahren wir über Neuhausen zum Büchelberg, der schon in den 40er Jahren des letzten Jahrhunderts zum Naturschutzgebiet wurde. Die kargen, kalkhaltigen Böden ermöglichten nie eine intensive Landwirtschaft. Unsere Tour führt uns von dort über das Möttlinger Köpfler weiter zum Hörnle und Geißberg bei Simmozheim. Dieses Naturschutzgebiet ist gekennzeichnet durch seine Halbtrockenrasen, mageren Wiesen, steinreichen Ackerflächen, Hecken und Streuobstwiesen. Wir fahren über das Waldenserdorf Neuhengstett nach Gechingen zum Venusberg. Der Venusberg ist die größte Wacholderweide und das größte Naturschutzgebiet im Kreis Böblingen. Weiter geht es zu den Göltinger und Holzbronner Heiden, die zwischen Wilberg und Calw östlich der Nagold liegen. Dort finden wir Halbtrockenrasen, steinige, flachgründige Ackerflächen mit reicher Ackerwildkrautflora und größere Streuobstwiesenbestände. Zum Abschluss unserer Tour treffen wir auf den Nagoldtalweg beim Seitzental und fahren gemütlich über Kentheim, Calw, Liebenzell zur Station Monbachtal zurück.



Tagestour, Pedelec, 75 km, 990 Höhenmeter, Keine Einkehr, bitte Vesper mitbringen.

Start: 09:00, Bedarfshaltestelle Monbachtal

Kosten: 3,00 €, für ADFC-Mitglieder 0,00 €

Kontakt: Roland Borowka



So, 03.08. **Genussradeln entlang des Strudelbachs und durchs Heckengäu**

Bei dieser Tour befahren wir weitgehend ruhige und spannende Fahrradwege.

Nach dem Treffen am Hbf. Pforzheim nehmen wir erstmal die Bahn bis Vaihingen/Enz. Dort folgen wir dem Fahrradweg der ehemaligen Bahntrasse mit einem Blick auf das Schloss Vaihingen. Über Enzweihingen geht es weiter entlang des naturhaften Strudelbaches. Auf ruhigen Wegen fahren wir vorbei an Hochdorf und Heimerdingen in Richtung Weissach und Flacht. Die Porscheversuchsstrecke versuchen wir zu entdecken! Am Wegesrand sehen wir danach den „Stuttgarter Golf-Club Solitude“ und das Schloss Obermönsheim. In Mönsheim kehren wir voraussichtlich in die ausgezeichnete Bäckerei „Cafe Mahlwerk“ ein. Die Frische des Mehls, das gleich gegenüber gemahlen und vor Ort verbacken wird, riecht und schmeckt man, ein Genuss!

Über Wurmberg, Neubärental, Niefern und Eutingen geht es danach zurück nach Pforzheim.



Tagestour, Tourenrad, 47 km, 550 Höhenmeter, Keine Einkehr, bitte Vesper mitbringen.

Anmeldung unbedingt erforderlich.

*Start: 08:35, Pforzheim, Hauptbahnhof
Kosten: 3,00 €, für ADFC-Mitglieder 0,00 €
Kontakt: Elfriede Boyken-Henze*

Sa, 16.08. **Heimat-Runde**

Wir starten am Lokal Kupferhammer und schon beginnt der schönste Teil des Radwegs und es geht nach Würm. Von Würm nach Mühlhausen wird die Strecke etwas holprig und es geht viel durch den Wald. Danach geht es über die Felder fernab von jeglichem Verkehr nach Weil der Stadt ins reizvolle Heckengäu. Wir verlassen Weil der Stadt und radeln nach Simmozheim. Hier gibt es eine längere Pause mit Einkehr.

Nach der Einkehr radeln wir weiter nach Althengstett und nehmen die Abfahrt Fuchsklinge nach Hirsau. Die dortige historische Klosteranlage bildet den nächsten Stopp. Ab Hirsau nehmen wir den herrlichen Radweg an der Nagold entlang bis zum Kupferhammer in Pforzheim.



Tagestour, Tourenrad, 70 km, 900 Höhenmeter, Einkehr unterwegs.

Anmeldung unbedingt erforderlich.

*Start: 09:30, Pforzheim, Gasthaus Kupferhammer
Kosten: 3,00 €, für ADFC-Mitglieder 0,00 €
Kontakt: Christian Schmidt*

So, 24.08. **Radtour zum Wassermuseum Maisenbacher Mühle**

Eine Tour durch die Natur

Das Wassermuseum Maisenbacher Mühle ist stets eine Reise wert. Von der Ökologie über die Nachhaltigkeit bis hin zur Mythologie kann man hier vieles bestaunen und erleben. Wir werden natürlich erneut eine exklusive Führung von Christof Grosse erhalten, bei der er uns alle wichtigen Informationen zum Element Wasser vermittelt. Unsere Route führt uns von Pforzheim hinauf zum Herrmannsee und nach Grunbach. Weiter geht es, vorbei an der Kapfenhardt Mühle und Schwarzenberg. Im Wassermuseum machen wir eine ausgiebige Pause und können uns mit einem erfrischenden Kaltgetränk stärken. Auf dem Heimweg passieren wir die Burg Liebenzell, bevor wir über das Nagoldtal zurück nach Pforzheim fahren. Wir empfehlen, ein Vesper mitzunehmen.



Tagestour, Tourenrad, 50 km, 900 Höhenmeter, Keine Einkehr, bitte Vesper mitbringen.

*Start: 10:00, Vor dem Kiosk Pforzheim, Meßplatz
Kosten: 3,00 €, für ADFC-Mitglieder 0,00 €
Kontakt: Helmut Kuntschner*



Foto: Helmut Kuntschner

Fr, 29.08. **CriticalMass** – www.fahrradstadt-pforzheim.de

Sa, 06.09. **Burg Trifels in der Pfalz**

Abfahrt in Pforzheim ist 7:30 Uhr mit 1x Umsteigen in Karlsruhe; Ankunft um 9:30 Uhr in Landau (Pfalz). Vom Bahnhof aus radeln wir durch die Innenstadt und dann kommen die ersten Weinberge. Jetzt geht es langsam bergauf zur Burg Trifels. Oben angekommen besteht genug Zeit, sich die Burganlage anzuschauen oder sich im Lokal zu stärken.

Nach der Besichtigung radeln wir weiter durch die Weinberge der Pfalz und kommen durch Leinsweiler, Eschbach, Klingmünster und Reisweiler. Unser Ziel ist dann Bad Bergzabern und von dort aus geht es mit der Bahn zurück nach Pforzheim.

Allgemeine Information zur Tour: Es ist eine kleine Radtour mit etlichen Anstiegen auf der Strecke. Sogar Schieben ist erlaubt. Der Radweg ist überwiegend asphaltiert, doch am Anfang der Strecke fahren wir auf unbefestigtem Waldweg und Schotter.

Es besteht die Möglichkeit, unterhalb der Burganlage die Fahrräder abzustellen und den letzten Abschnitt (ca. 15 Minuten) zu laufen.



Tagestour, Pedelec, 32 km, 600 Höhenmeter, Einkehr unterwegs.

*Kosten für Bahnfahrt und Burganlage.
Zur eigener Sicherheit bitte Helm tragen.
Anmeldung unbedingt erforderlich.*

*Start: 07:15, Pforzheim, Hauptbahnhof
Kosten: 3,00 €, für ADFC-Mitglieder 0,00 €
Kontakt: Christian Schmidt*

Anzeige:



So, 14.09. **Fachwerkhäuser bei Maulbronn und Lienzingen**

Eine Radtour mit Spaziergang

Begeben Sie sich auf eine spannende Entdeckungsreise durch die Fachwerkidylle und Geschichte der Region!

Die Tour startet in Pforzheim und führt zunächst über idyllische Wege nach Kieselbronn, wo wir die ersten Eindrücke der ländlichen Umgebung genießen. Von dort geht es weiter nach Ötisheim, wo wir die ersten Fachwerkhäuser bewundern können – ein Vorgeschmack auf die architektonischen Highlights, die uns noch erwarten.

Der nächste Stopp ist das beeindruckende Kloster Maulbronn, ein UNESCO-Weltkulturerbe. Hier legen wir eine Pause ein, um die einzigartige Atmosphäre zu genießen und uns bei einem leckeren Essen zu stärken.

Frisch motiviert geht es weiter nach Lienzingen, einem der schönsten Fachwerkdörfer der Region. Bei einem entspannten Spaziergang erkunden wir die malerischen Gassen und bestaunen die liebevoll erhaltenen historischen Gebäude.

Auf dem Rückweg radeln wir über Mühlacker und Dürrmenz, wo uns weitere historische Highlights erwarten. Ein besonderes Highlight dieser Tour ist der Besuch einer römischen Ausgrabung, der „Villa Rustica“, die uns einen Einblick in das Leben in der Antike gibt.

Diese Tour kombiniert atemberaubende Natur, geschichtsträchtige Orte und Fachwerkkunst – ein perfektes Erlebnis für Rad- und Kulturliebhaber!



Tagestour, Tourenrad, 50 km, 600 Höhenmeter, Einkehr unterwegs.

*Start: 10:30, Waisenhausplatz
Kosten: 3,00 €, für ADFC-Mitglieder 0,00 €
Kontakt: Helmut Kuntschner*



Sa, 20.09. **KidicalMass** – www.fahrradstadt-pforzheim.de

Fr, 26.09. **CriticalMass** – www.fahrradstadt-pforzheim.de

Sa, 27.09. **Women & Girls Bike Ride Pforzheim**
– www.fahrradstadt-pforzheim.de

So, 05.10. **Entlang Pforzheims Flüssen**

Los geht's am Kupferhammer, von wo wir durch den wilderen Teil des Würmtals bis Steinegg fahren. Von dort geht's kurz bergauf bis Neuhausen, mit kurzer Pause an der kleinen aber traditionsreichen Kapelle St. Wendelin. Von hier hat man einen schönen Rundblick über weite Teile des Biets, das Gäu und den Nordschwarzwald. Hinter Neuhausen geht's in zivilisierter Fahrt das Monbachtal hinab bis ins Nagoldtal.

Auf der Rückfahrt durch das Nagoldtal kommen wir vorbei an einer kühlen Badestelle. Wer sich traut, kann von der Brücke ins Wasser hüpfen. Den Kupferhammer erreichen wir dann wieder nach etwa 38 Kilometern und zweieinhalb Stunden.



*Tagestour, Tourenrad, 38 km,
Keine Einkehr, bitte Vesper mitbringen.*

Start: 10:00, Pforzheim, Gasthaus Kupferhammer

Kosten: 3,00 €, für ADFC-Mitglieder 0,00 €

Kontakt: Martin Mäschke

— Anzeige: —

Occasion

An- und Verkauf

Ski- und Radservice

75305 Neuenbürg-Arnach

www.occasion-sport.de

Tel.: 07082-40722

Sport

So, 26.10. **Wanderung rund um die Berge von Nagold**

Unsere gemeinsame Wanderung beginnt mit einer entspannten Fahrt mit der Kulturbahn von Pforzheim nach Nagold. Alternativ besteht die Möglichkeit, direkt mit dem Auto nach Nagold zu kommen.

Nagold, eingebettet in die sanften Hügel des nördlichen Schwarzwalds, bietet eine ideale Kulisse für eine abwechslungsreiche Wanderung. Die Route führt uns rund um die Stadt und über die umliegenden Berge, die atemberaubende Ausblicke auf die idyllische Altstadt und die malerische Landschaft bieten. Wir starten am Nagolder Bahnhof und steigen hinauf zur Burgruine Hohennagold, einem ersten Highlight, das sowohl Geschichte als auch Panoramen verbindet.

Von dort geht es weiter durch dichte Wälder, entlang grüner Wiesen und sanfter Höhenzüge. Immer wieder laden Aussichtspunkte dazu ein, innezuhalten und die Schönheit der Region zu genießen. Unterwegs machen wir eine Pause, um uns zu stärken und die Ruhe der Natur zu spüren.

Zum Abschluss kehren wir gemeinsam nach Nagold zurück, wo Zeit für einen gemütlichen Stadtbummel oder eine Einkehr bleibt, bevor wir die Rückfahrt antreten. Ein Tag voller Natur, Bewegung und Geselligkeit erwartet uns – ideal für alle, die den Charme des Schwarzwalds erleben möchten.

Wanderung, 12 km, 400 Höhenmeter.

Start: 10:20, Pforzheim, Hauptbahnhof

Kosten: 3,00 €, für ADFC-Mitglieder 0,00 €

Kontakt: Helmut Kuntschner

Fr, 31.10. **CriticalMass** – www.fahrradstadt-pforzheim.de



Foto: Sabine Häußler

**So, 16.11. Zum Frühstück in die Pedale****Jahresabschluss tour**

Bei dieser Tour geht es weniger um das Radfahren, sondern vielmehr um das gemütliche Beisammensein beim Frühstück. Die Lokalität und Strecke stand bei Redaktionschluss noch nicht fest. Lassen Sie sich also überraschen!



Tagestour, Tourenrad, Einkehr unterwegs.

Anmeldung bis 25.10.2025 unbedingt erforderlich.

Start: 08:30, steht noch nicht fest, bitte erfragen

Kosten: 3,00 €, für ADFC-Mitglieder 0,00 €

Kontakt: Werner Schüle

Fr, 28.11. **CriticalMass** – www.fahrradstadt-pforzheim.de

Fr, 26.12. **CriticalMass** – www.fahrradstadt-pforzheim.de



VCD Mobilität für Menschen.



Senderblitz 
VCD Lastenrad Mühlacker

Leih mich aus

Mit dem Senderblitz in Mühlacker stellst du fest, wie einfach und schnell sich Dinge mit einem Lasten-E-Bike transportieren lassen.

Die Ausleihe ist kostenlos. Damit das Angebot lange zur Verfügung steht, bitten wir um deine Spende. Besuche uns im Internet für die Buchung und weitere Infos.

<https://lastenrad-muehlacker.de>

Verkehrsclub Deutschland Kreisverband Pforzheim/Enzkreis e.V.

EIN ZUHAUSE FÜR MORGEN:**BEZAHLBAR, GEMEINSCHAFTLICH, INKLUSIV UND BUNT**

Wir sind die Genossenschaft Gewerbekultur Pforzheim eG und entwickeln den Alten Schlachthof Pforzheim zu einem Quartier mit Wohnen, Arbeiten, Kunst & Kultur.

In unserem kreativen Quartier planen wir ~200m² Gemeinschaftsflächen für Begegnungen u.a. in der Kinderspielecke, Waschküche und Gemeinschaftswerkstatt. Auf dem 2 ha großem Areal wird es viele Grünflächen mit Spielplatz, Gärten, Hochbeeten und Sitzmöglichkeiten im Freien geben.

Es können weitere Räume gemietet werden, wie Büros, Werkstätten, Ateliers und Gästezimmer.

Unser Quartier wird autofrei geplant mit PKW-Stellplätzen in der Quartiersgarage und im Außenbereich. Weitere 400 Fahrradstellplätze sind nahe der Wohnung für das Alltagsrad vorgesehen und zusätz-

liche Stellplätze im Bestandsgebäude. Wir planen eine Fahrradwerkstatt, ein Lastenrad-Verleih und CarSharing.

Wir suchen Menschen wie dich, die in einem Umfeld leben wollen, das durch Zusammenhalt, gegenseitige Unterstützung und Respekt geprägt ist. Wir bieten ein modernes Quartier mit individuellen Wohnformen (z.B. Clusterwohnung, Hallenwohnen) in einer bunten Gemeinschaft. Sei dabei!

Geplanter Baubeginn 2026

Geplanter Einzug 2028

Deine Vorteile:

- ✓ Autofreies Quartier
- ✓ Bezahlbarer Wohnraum
- ✓ Bunte Gemeinschaft
- ✓ Räume für Arbeit, Kunst & Kultur
- ✓ Lebendige Nachbarschaft
- ✓ Inklusives und kreatives Projekt
- ✓ Mitgestaltungsmöglichkeiten



Radverkehrspolitik beim ADFC Pforzheim-Enzkreis 2024

Was hat das Jahr geprägt?

Das Jahr 2024 begann mit der bestürzenden Nachricht vom Tod unseres Mitglieds Andreas Mandalka. Er starb am 30.01.2024 auf seiner Hausstrecke zwischen Neuhausen und Schellbronn. Als ADFC mussten wir in äußerst kurzer Zeit die Frage beantworten: Kann und muss es neben der Trauer auch einen öffentlichen Aufschrei geben? Aber allen, die Andreas kannten, war sein Wunsch klar: „Macht was draus“.

An der Gedenkfahrt am 10.02.2024 nahmen etwa 600 Radfahrende aus ganz Deutschland teil, und wir konnten insbesondere auch gegenüber der Lokal- und Landespolitik unsere Anliegen vorbringen: Sichere Radinfrastruktur und besserer Schutz von Radfahrenden.

In der Folge wurden Mitglieder des ADFC eingeladen, Stellung zu nehmen zu verkehrspolitischen Projekten, so unter anderem zum geplanten Neubau eines baulich getrennten Radwegs von Neuhausen (Enzkreis) nach Unterhaugstett (LK Calw). Dieses kreisgrenzen-überschreitende Vorhaben gilt als Pilotprojekt, denn häufig enden Radwege an der Kreisgrenze.

Worüber wurde diskutiert?

Der verkehrspolitische Aufreger schlechthin war die Neugestaltung der Zerrennerstraße in Pforzheims Stadtmitte. Die Reduzierung der 4 Autospuren auf „nur noch“ 2 ermöglichte die Einrichtung einer kombinierten Bus- und Fahrradspur. Änderungen, die der Gemeinderat in letzter Minute am Verwaltungskonzept vorgenommen hat, führten jedoch in der Folge zu Staus, die häufig dem Radverkehr angelastet wurden. Als ADFC ist es uns gelungen, diese Debatte zu versachlichen: Durch eine von ADFC und Critical Mass durchgeführte Verkehrszählung konnten wir zeigen, dass mindestens 70% des Verkehrs auf der Zerrennerstraße diese Achse lediglich als Durchgangsstraße nutzt und keinen Bezug zu Innenstadt oder Einzelhandel hat.

Was gibt's Neues in Sachen Radinfrastruktur?

Kurz gesagt: Die Planungen gehen deutlich schneller voran als die Umsetzung. Im Pforzheimer Gemeinderat wurden von der Stadtverwaltung folgende Radwegeplanungen vorgestellt:

- Lückenschluss Leopoldplatz – Westliche-Karl-Friedrich-Straße. Die Verwaltung hat hier einen umsetzbaren Weg für die Querung der bislang 7-spurigen (!) Berliner Straße gefunden.
- Enztalradweg Süd, Querung Benckiserstraße: Bereits in unserem Jahresbericht für 2022 angekündigt, geht es jetzt endlich weiter. Allerdings mussten wir Bedenken am Verwaltungsvorschlag anmelden, denn wir sehen im vorgestellten Konzept noch deutliche Gefahrenstellen. Wir bleiben dran!
- Erste Fahrradstraße in Pforzheim? An der Nordstadtschule könnte das Wirklichkeit werden. Wir begrüßen die vorgestellte Planung und sehen darin auch ein Signal an die Eltern, ihre Kinder zukünftig vermehrt mit dem Rad zur Schule fahren zu lassen.
- Schutzstreifen Carl-Schurz-Straße: Nach der von uns vielfach geäußerten Kritik an den zu schmalen Schutzstreifen in der Westlichen sieht nun die Planung für den Sonnenhof deutlich breitere Radfahrstreifen vor. Eine Abstandsfläche zu den parkenden Autos ist ebenso vorgesehen wie deutliche Fahrrad-Piktogramme. Dadurch sollen Radfahrende ermutigt werden, die potentiell gefährliche „Dooring-Zone“ zu vermeiden.



Nach schier endloser Bauzeit ist die Sperrung des Enztalradwegs am Martinsbau vorbei, so dass jetzt der Verlegung auf die Südseite nichts mehr im Wege steht.

Auch im Jahr 2025 werden wir die Realisierung von Radverkehrs-Infrastruktur einfordern und konstruktiv in der Planungsphase begleiten. Wir danken an dieser Stelle allen Verantwortlichen in der Stadtverwaltung für ihr Engagement.
Siegfried Schüle



Arbeite, bei wem DU willst.

Wechsel zu uns.

Bei uns fühlst DU dich wohl. Wir arbeiten freundschaftlich und fair zusammen. Entfalte deine Talente und bringe die Region voran.



Bewirb dich jetzt!
profis-mit-herz.de

Weil's um mehr als Geld geht.



Sparkasse
Pforzheim Calw

Familien-Radtour für sichere Radwege

**KIDICAL
MASS**

10. Mai und 20. September

jeweils um 11 Uhr, Waisenhausplatz



**Women & Girls
Bike Ride Pforzheim**

Samstag, 27. September
15 Uhr, Waisenhausplatz

📍 @womenandgirlsbikeridepforzheim



CRITICAL MASS PFORZHEIM

Jeden letzten Freitag im Monat
19 Uhr Waisenhausplatz

**Aktuelle Infos auf
fahrradstadt-pforzheim.de**

📍 @criticalmasspforzheim @Fahrradstadt_Pforzheim
Newsletter:criticalmass-pf@posteo.de



SEIT 35 JAHREN FÜR EUCH AM START



BIKES UND E-BIKES VON:
**CUBE, ORBEA, ROTWILD, PIVOT,
SCOTT, AMFLOW UND WOOM**

MISTER
BIKE
PFORZHEIM

MISTER BIKE • PFORZHEIM • HABERMEHLSTR. 11 • WWW.MISTERBIKE.COM