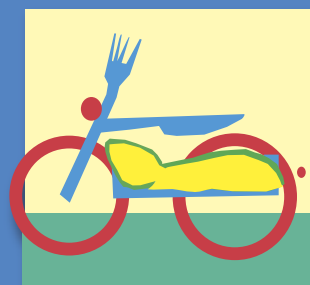




**Qualitätsauszeichnung**

# Fahrradfreundlicher Campingplatz Bett & Bike



**Bett & Bike**

**Fahrradfreundlich mit Gewinn –**

**Ihre Vorteile:**

- ▶ Neue Zielgruppe
- ▶ Verzeichnis «Bett & Bike»
- ▶ Internet-Datenbank
- ▶ Marketingaktivitäten
- ▶ Beratung zum Fahrradtourismus
- ▶ Vielfältige Pressearbeit

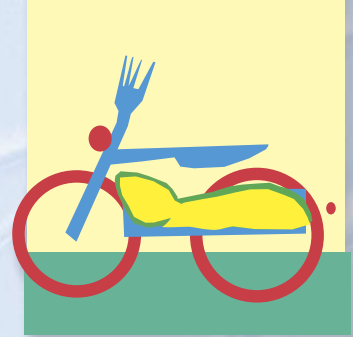


**Allgemeiner  
Deutscher  
Fahrrad-Club**

Landesverband  
Baden-Württemberg

## Die Idee

Der Urlaubsgast möchte einen Service vorfinden, der seinen Erwartungen entspricht. Die Zufriedenheit des Gastes ist Voraussetzung für die Entwicklung des Tourismus. Der zunehmende Anteil von Radurlaubern und die verstärkte Ausrichtung von Feriengebieten auf die Radtouristen erfordern neue Ideen verbunden mit einem radfahrer-spezifischen Service. Der ADFC hat deshalb aus den Wünschen der Radtouristen Qualitätskriterien entwickelt, die deren Informations- und Dienstleistungsbedürfnis Rechnung tragen.



**Bett & Bike**

## Die ADFC-Qualitätskriterien

Als Gastgeber können Sie Ihr Angebot für Radtouristen ohne großen Aufwand attraktiv gestalten. Erforderlich sind weniger finanzielle Investitionen als die Bereitschaft, sich auf die besonderen Belange der Radwanderer einzustellen. Die Qualitätskriterien sind in der nachfolgenden Auflistung der Mindestanforderungen zusammengefasst. Wer darüber hinaus noch mit weiteren Schritten auf seine radelnden Gäste zugehen möchte, kann sich an den wünschenswerten zusätzlichen Angeboten orientieren und damit seine Chancen in diesem Marktsegment verbessern.

Nachfolgende Mindestanforderungen erwarten die Radtouristen von Ihrem Betrieb und sind daher Voraussetzung für die Qualitätsauszeichnung durch den ADFC:

## Die Mindestanforderungen

### 1. Eine abgegrenzte Zeltfläche für Radfahrer und andere nichtmotorisierte Gäste.

Radfahrer wollen ungestört auf einem Zeltareal nächtigen, das nicht von Pkw oder Wohnwagen befahren werden kann.

### 2. Grasbewachsene Oberfläche zum Aufstellen der Zelte.

Die Oberfläche sollte möglichst eben und waagrecht sein. Schotter, Feinkies oder Böden mit starker Verdichtung kommen für Zelter nicht in Frage.

### 3. Gesicherte Abstell- und Parkmöglichkeit an einem Anlehnbügel auf oder in der Nähe der Zeltwiese.

Für den Gast ist es beruhigend zu wissen, dass sein Fahrrad in Sichtweite und diebstahlsicher über Nacht untergebracht ist.

### 4. Möglichkeit zum Trocknen für Kleidung und Ausrüstung.

Wer im Regen gefahren ist und durchnässt auf dem Campingplatz eintrifft, sollte eine Gelegenheit zum Trocknen seiner Kleidung und Ausrüstung vorfinden.

### 5. Keine zusätzliche Gebühr für die Aufnahme von Fahrrädern auf dem Zeltplatzgelände.

Radfahren ist eine attraktive Reiseform: sie ist gesund, aktiv, kontaktfördernd und vor allem energiesparend. Bestrafen Sie Ihre radelnden Gäste nicht mit einer zusätzlichen Gebühr für dieses höchst umweltschonende Verkehrsmittel.

### 6. Aushang, Verleih oder Verkauf von regionalen Radwanderkarten und Radwanderführern, Bahn- und Busfahrplänen sowie ggf. Schiffs- und Fährangeboten.

Die Informationsmaterialien bieten dem radelnden Gast die Gelegenheit, attraktive Ausflugsziele in Ihrer Umgebung zu finden.

### 7. Bereitstellen eines Fahrrad-Reparatursets mit den wichtigsten Fahrradwerkzeugen.

Radtouristen können sich dadurch bei kleinen Reparaturen und Nachstellarbeiten am Fahrrad selbst helfen und einfache Pannen eigenständig beheben. Wir stellen Ihnen gerne eine Liste mit den erforderlichen Werkzeugen zusammen. Sie können aber auch einen kompletten Reparaturkoffer zum Vorzugspreis über den ADFC beziehen.

### 8. Information über Lage, Öffnungszeiten und Telefonnummern der nächsten Fahrradwerkstätten für größere Reparaturen.

Die Bereitstellung und Weitergabe von Informationen ist ein besonders wichtiger Servicebereich. Bei größeren Pannen sollten Sie in der Lage sein, schnell den Kontakt zur nächsten Werkstatt herzustellen, damit Rad fahrende Gäste ihre Tour möglichst ohne Verzögerung fortsetzen können.

## Die zusätzlichen Angebote

Zusätzlich sind mindestens zwei weitere Serviceleistungen aus der folgenden Liste zu erfüllen.

Entsprechend den Möglichkeiten Ihres Betriebes und den von Ihnen gewünschten Schwerpunkten Ihrer Serviceleistungen wählen Sie aus den folgenden Angeboten mindestens zwei weitere aus, die zu Ihren individuellen Qualitätskriterien werden:

### **A.** Überdachte Abstellanlage oder ein abschließbarer Raum für die Fahrräder über Nacht.

Der Raum sollte möglichst ohne Stufen erreichbar sein. Unbefugte haben keinen Zugang. Fordern Sie unser Infoblatt an; wir helfen Ihnen gerne weiter.

### **B.** Angebot von Sitz- und Tischkombinationen auf der bereitgestellten Zeltfläche.

Aufgrund der begrenzten Mitnahme von Gepäck auf dem Fahrrad bieten Sitz- und Tischkombinationen, nach Möglichkeit überdacht, einen besonderen Komfort bei den Mahlzeiten.

### **C.** Angebot einer Kochgelegenheit.

Eine öffentlich zugängliche Kochgelegenheit im Gebäudekomplex von Spül- und Waschmaschinenraum oder der Verleih eines Kochers bietet den Radwanderern auch ohne mitgebrachte Utensilien die Möglichkeit, ihre Mahlzeiten selbst zuzubereiten.

### **D.** Einkaufsmöglichkeit zur Versorgung mit dem Nötigsten.

Radelnde Gäste sind froh, wenn sie sich nach einer anstrengenden Tagesetappe nicht noch auf die Suche nach einer Einkaufsmöglichkeit machen müssen. Ein Kioskladen zur Versorgung mit dem Nötigsten genügt den Ansprüchen von Fahrradtouristen.

### **E.** Ausreichende Beleuchtung der Wege zum Zeltareal.

Licht, auch ohne mitgebrachte Lampen, fördert die Orientierung und das Wohlsein des Gastes ungemain.

### **F.** Bereitstellung wichtiger Ersatzteile ggf. in Absprache mit der nächsten Werkstatt.

Bei Fahrradpannen ist der Gast besonders auf Ihre Hilfe angewiesen. Die Kooperation mit einer örtlichen Fahrradwerkstatt kann für beide Partner vorteilhaft sein.

### **G.** Informationen über weitere fahrradfreundliche Campingplätze der Region.

Kooperierende Betriebe helfen so, ihre Region besser zu erschließen und vermitteln dem Gast das

Gefühl, in guten Händen zu sein. Das kann von der Unterkunftsberatung für den nächsten Tag bis zur telefonischen Voranmeldung durch den Gastbetrieb des Vortages gehen. Ist Ihr Betrieb zeitweilig geschlossen, so sollte ein Aushang auf die am nächsten gelegenen offenen Betriebe hinweisen.

### **H.** Angebot von Mietzelten, Mietwohnwagen, Blockhütten, Bungalows o.ä.

Ihre Gäste können durch ein derartiges Angebot angeregt werden, ihren nächsten Urlaub wieder auf einem Campingplatz zu verbringen, ohne extra ein eigenes Zelt mitbringen zu müssen.

### **I.** Hauseigenes Mietangebot an qualitativ guten Fahrrädern.

Ihre nichtradelnden Gäste können durch ein derartiges Angebot angeregt werden, Radtouren zu unternehmen. So auf den Geschmack gekommen, wird der nächste Urlaub vielleicht ein Fahrradurlaub bei Ihnen sein. Wir beraten Sie gerne bei der Anschaffung von qualitativ guten Mieträdern.

### **J.** Angebot von Tagesradtouren in der näheren und weiteren Umgebung Ihres Betriebes sowie Bereitstellen von weiterem Informationsmaterial über die Region.

Durch vom Gastgeber geführte Touren oder durch das Bereitstellen ausgearbeiteter Tagesrouten bieten Sie Ihren Gästen einen Anreiz, den Aufenthalt in Ihrem Betrieb zu verlängern. Die Anregungen für Radtouren in die Umgebung sowie zu den Sehenswürdigkeiten in der Nähe können in Form eines Ordners im Aufenthaltsraum präsentiert oder auf einer Infotafel ausgehängt werden.

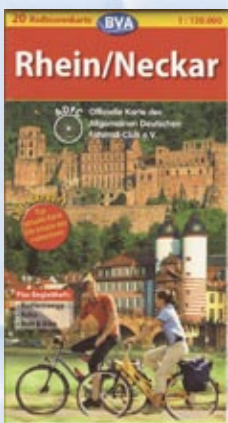


## Fahrradfreundlicher Campingplatz Bett & Bike

Die Qualitätsauszeichnung des ADFC kann jeder Campingplatz erhalten. Für Beherbergungsbetriebe gibt es ein gesondertes Anmeldeformular.

## Die Leistungen des ADFC

- ◆ Sie erhalten von uns ein Zertifikat, das Sie als fahrradfreundlichen Betrieb auszeichnet.
- ◆ Die Auszeichnung «Fahrradfreundlicher Campingplatz» mit einem vom Gast leicht zu erkennenden Logo auf einer Plakette können Sie an Ihrer Hauswand befestigen. Das gibt Ihnen die Möglichkeit, sich auch nach außen hin als fahrradfreundlichen Gastbetrieb kenntlich zu machen und damit zu werben.
- ◆ Sie werden in unser Bett & Bike-Verzeichnis aufgenommen.
- ◆ Ihre Betriebsdaten werden in unsere Internetdatenbank [www.bettundbike.de](http://www.bettundbike.de) aufgenommen.



◆ Die Adresse Ihres Betriebes wird außerdem im Begleitheft der ADFC- Radtourenkarte Ihrer Region aufgeführt.

◆ Sie erhalten von uns Infobriefe mit neuen Entwicklungen im Fahrradtourismus, mit Hinweisen auf Veranstaltungen und Messeaktivitäten sowie Tipps rund um das Thema Fahrrad.

◆ Wir informieren die Fahrradtouristen durch unsere Pressearbeit und durch die Beteiligung an verschiedenen Messen.

◆ Bei unseren ADFC-Radreisen arbeiten wir vorzugsweise mit fahrradfreundlichen Campingplätzen zusammen.

◆ Wir bieten mit unserer ADFC-Infoline eine fachliche Beratung rund ums Thema Fahrradtourismus.

**Die nachfolgenden Leistungen bieten wir je nach Bereitschaft unserer Kooperationspartner an, wir können sie jedoch nicht garantieren:**

◆ Markierung von Bett & Bike-Gastgebern in Unterkunftsverzeichnissen der regionalen Tourismusorganisationen.

◆ Auflistung von Bett & Bike-Gastgebern in Radwanderführern und -karten unserer Kooperationspartner.



## Das Verzeichnis «Bett & Bike»

Der Eintrag in das Gastgeberverzeichnis ist für jeden fahrradfreundlichen Gastbetrieb einheitlich und wird vom ADFC redaktionell gestaltet. Jeder Betrieb ist mit einem farbigen Bild dargestellt. Das Verzeichnis ist gegliedert nach Ortsnamen. Daneben gibt eine Übersichtskarte mit allen aufgeführten Orten dem Radfahrer Auskunft, ob ein fahrradfreundlicher Gastbetrieb auf seiner Strecke liegt. Es ist sogar möglich, dass er seine Route nach dieser Karte plant. Damit wird das Verzeichnis zu einem unverzichtbaren Teil bei der Urlaubs- und Reisevorbereitung zahlreicher Radwanderer.

Das Verzeichnis erscheint in hoher Auflage. Der Vertrieb des Verzeichnisses erfolgt über den ADFC, das Internet und über unsere Partner im Tourismus- und Fahrradbereich. Durch unsere Vertriebswege wird die Zielgruppe der Radfahrer optimal erreicht.

Das Verzeichnis erscheint in hoher Auflage. Der Vertrieb des Verzeichnisses erfolgt über den ADFC, das Internet und über unsere Partner im Tourismus- und Fahrradbereich. Durch unsere Vertriebswege wird die Zielgruppe der Radfahrer optimal erreicht.

## Die Internetdatenbank

Ihre Betriebsdaten werden nach Aufnahme als neues Bett & Bike-Mitglied in unserer Internetdatenbank [www.bettundbike.de](http://www.bettundbike.de) veröffentlicht. Ihr Haus wird mit Farbbildern, allen Kontaktdaten und einem Lageplan aus dem ADFC-Tourenportal dargestellt.

Der Lageplan hilft sich über Position und Entfernung eines Betriebes zum vorhandenen Streckennetz des ADFC-Tourenportals zu informieren. Zusätzlich gibt es mit Hilfe einer Suchmaske diverse Abfragemöglichkeiten, die beispielsweise die Suche nach Häusern entlang eines Radfernweges, in einer Region oder eines Ortes ermöglichen. Radtouristen können somit komfortabel und gezielt ihre Unterkünfte entlang der geplanten Route auswählen, ausdrucken und gleich mit auf Tour nehmen.

## Der Teilnahmebetrag

Den aktuellen Teilnahmebetrag entnehmen Sie bitte dem beiliegenden Faltblatt «Erhebungsbogen und Vereinbarung».

In Zusammenarbeit mit:



GFT

Gesellschaft zur Förderung des Tourismus in Baden-Württemberg



Allgemeiner  
Deutscher  
Fahrrad-Club

Landesverband  
Baden-Württemberg

### Fahrradfreundliche Gastbetriebe in Baden-Württemberg:

ADFC Baden-Württemberg, Bett & Bike  
Augustenstr. 99 • 70197 Stuttgart

[www.bettundbike.de](http://www.bettundbike.de) • [bettundbike@adfc-bw.de](mailto:bettundbike@adfc-bw.de)

Tel.: 07 11 / 6 15 77 30

Fax: 07 11 / 6 15 77 37